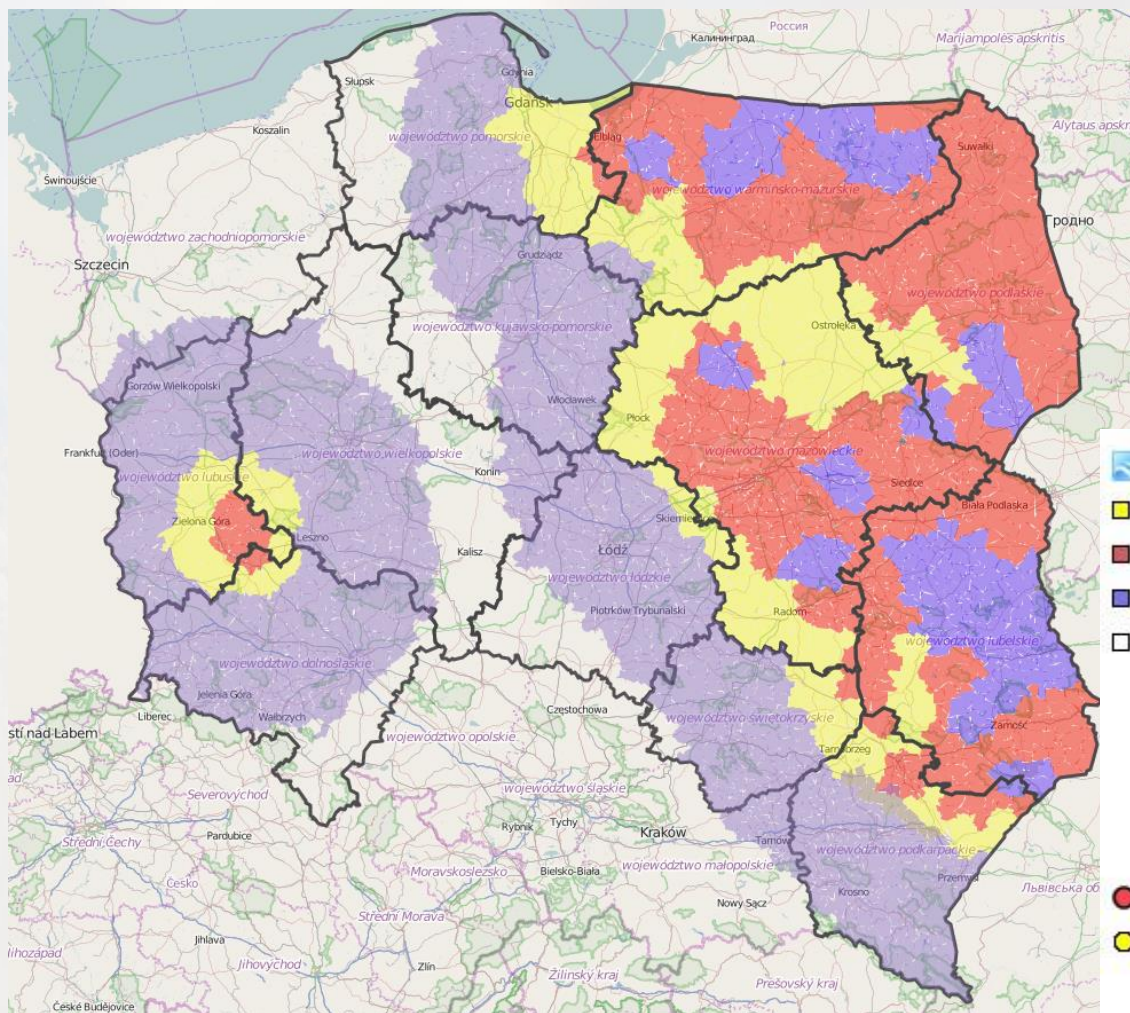


**NARADA PRZEDSTAWICIELI KÓŁ OKRĘGU
SZCZECISŃKIEGO
SZCZECIN, 06.12.2019**



ASF – nowe przypadki, nowe zagrożenia

Afrykański pomór świń w Polsce – aktualna sytuacja



Mapa ognisk i przypadków ASF w Polsce oraz aktualny zasięg obszarów objętych restrykcjami (zgodnie z [decyzją wykonawczą Komisji \(UE\) 2019/1931 z dnia 19 listopada 2019 r.](#))

- Wamta
- Obszar ochrony (Protection Area)
- Obszar objęty ograniczeniami (Restricted Area)
- Obszar zagrożenia (Hazard Area)
- Granice administracyjne (Administrative borders)
- Granice Gmin (Borders of municipalities)
- Nazwy gmin
- Granice Powiatowe (Borders of districts)
- Granice Wojewódzkie (Borders of voivodships/regions)
- Ogniska ASF u świń (ASF outbreaks in pigs)
- Przypadki ASF u dzika (ASF cases in wild boar)
- 2018
- 2019

Afrykański pomór świń w Polsce – aktualna sytuacja



Ogniska ASF u świń

- ✓ 2014: 2 ogniska
- ✓ 2015: 1 ognisko
- ✓ 2016: 20 ognisk
- ✓ 2017: 95 ognisk
- ✓ 2018: 96 ognisk
- ✓ **ogniska w 2019**
(do 4 grudnia br.): 48

Przypadki ASF u dzików

- ✓ Pierwszy przypadek → 17 lutego 2014 r.
- ✓ 2014: 30 przypadków
- ✓ 2015: 53 przypadki
- ✓ 2016: 80 przypadków
- ✓ 2017: 724 przypadki
- ✓ 2018: 2460 przypadków
- ✓ **2019: (do 4 grudnia br.): 2118 przypadków**

W sumie przypadków: 5 365



Afrykański pomór świń w województwie lubuskim

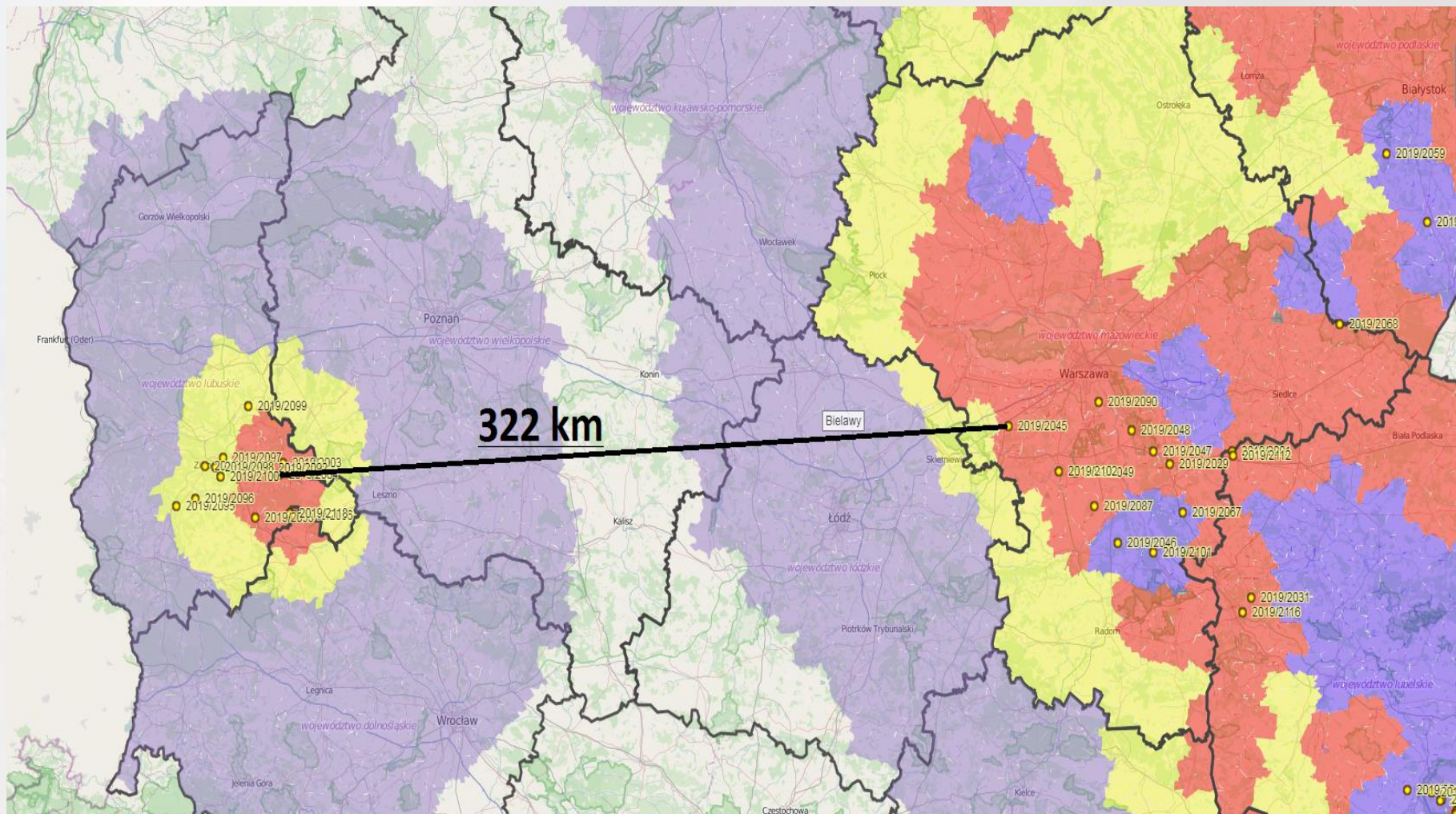


Główny Lekarz Weterynarii w swoim oświadczeniu z dnia 19 listopada br. poinformował, że na podstawie wyników badań przeprowadzonych w Państwowym Instytucie Badawczym w Puławach, potwierdzono wystąpienie afrykańskiego pomoru świń (ASF) u osiemnastu dzików w województwie lubuskim.

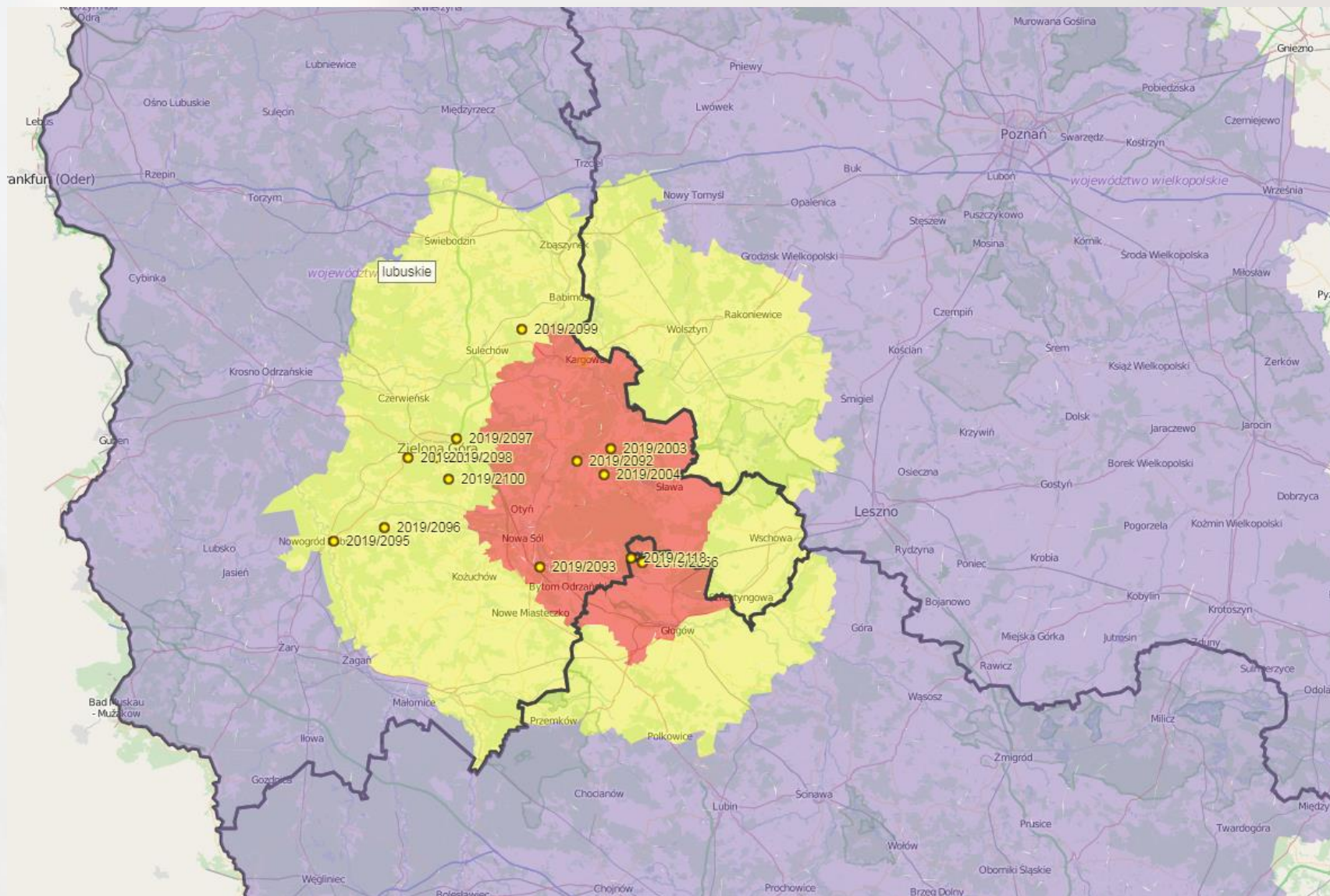
Próbki znaleziono w dziewięciu lokalizacjach, w trakcie przeszukiwań zarządzonych w obszarze skażonym wyznaczonym na podstawie analizy ryzyka w strefie buforowej.

Od dnia 14 listopada 2019 r. potwierdzono na terenie powiatów wschowskiego i nowosolskiego afrykański pomór świń u dwudziestu odnalezionych dzików na terenie obszaru oraz wyznaczonej strefy ochronnej.

Afrykański pomór świń w Polsce – aktualna sytuacja



Afrykański pomór świni w województwie lubuskim



- *W dniu 14 listopada br. o godz. 16.00 do Wojewódzkiego Inspektoratu Weterynarii dotarła informacja o potwierdzeniu wystąpienia wirusa ASF u dzika odnalezionego w powiecie wschowskim.*
- *W dniu 15 listopada br. Wojewódzki zespół ds. zabezpieczenia województwa lubuskiego przed wystąpieniem ASF powołany przez Wojewodę Lubuskiego zdecydował o realizacji procedury ograniczenia rozprzestrzeniania się wirusa ASF. Jednym z działań prewencyjnych było rozpoczęcie budowy ogrodzenia o dł. ponad 50 km wokół wyznaczonej strefy oraz natychmiastowe rozpoczęcie intensywnego przeszukiwania wyznaczonego terenu w poszukiwaniu zwłok padłych dzików.*

W dniu 16 listopada br. w akcji przeszukiwania wyznaczonego terenu wzięto udział 120 osób – głównie myśliwych i leśników (w tym 40 myśliwych z okręgu gorzowskiego).

Wynik przeszukiwań – 9 padłych dzików.

W dniu 17 listopada br. w akcji przeszukiwania terenu wzięto udział 90 osób – głównie myśliwych i leśników.

Wynik przeszukiwań 11 padłych dzików.

Od dnia 18 listopada br. poszukiwania odbywają się przy udziale myśliwych, leśników, wojska oraz OSP.

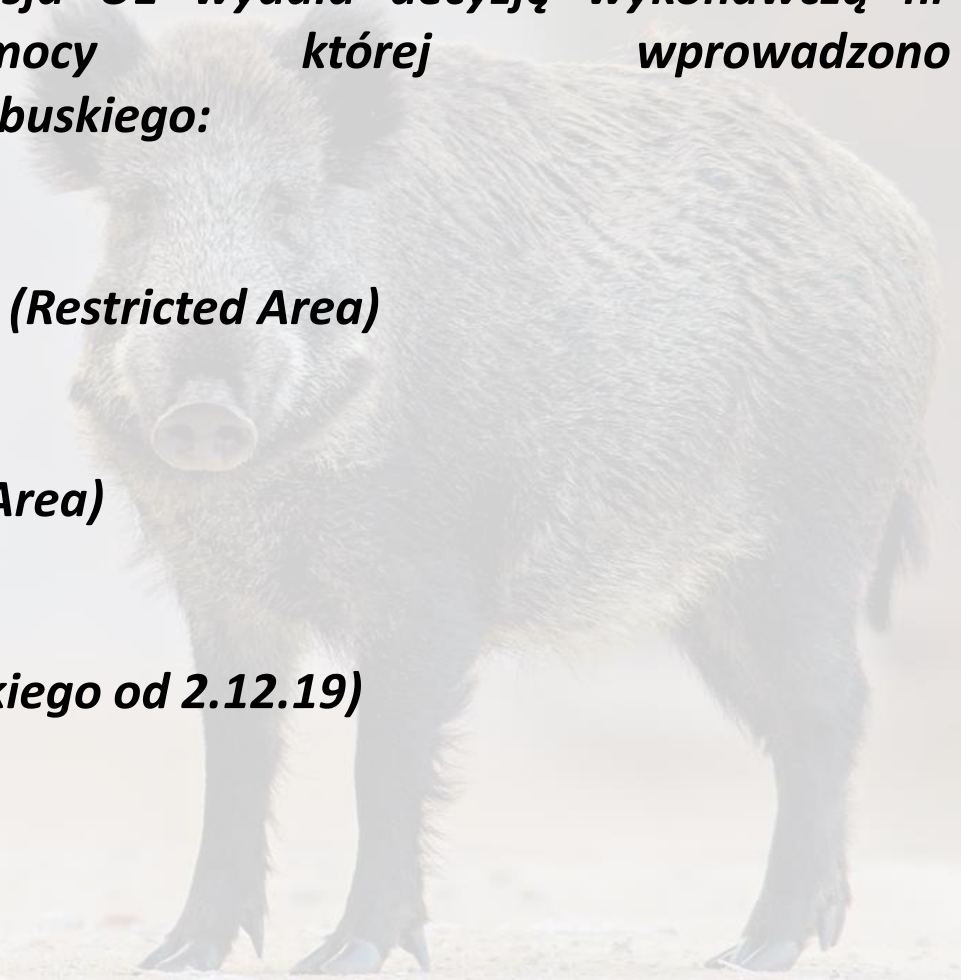
Budowa pierwszego ogrodzenia została zakończona 18 listopada 2019 r. Planowana jest także budowa drugiego zewnętrznego ogrodzenia.

W dniu 19 listopada br. Komisja UE wydała decyzję wykonawczą nr 2019/1931, na mocy której wprowadzono m. in. na terenie województwa lubuskiego:

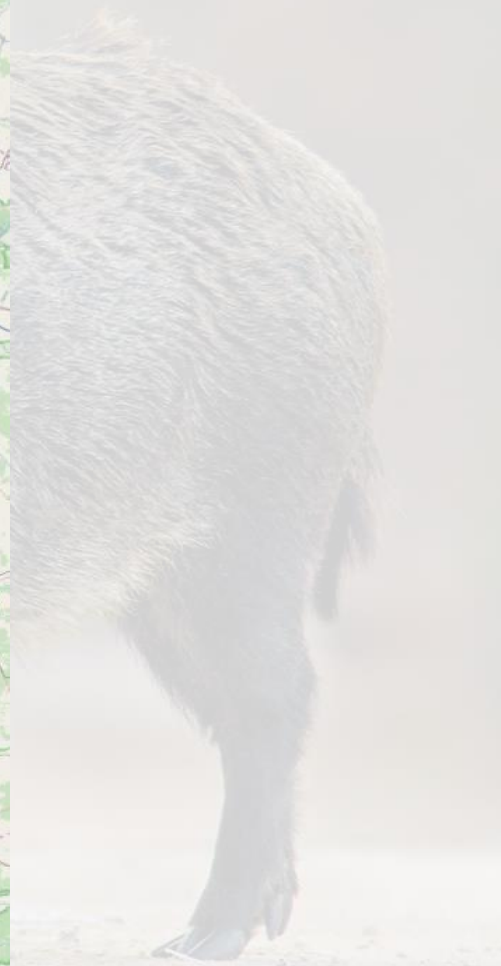
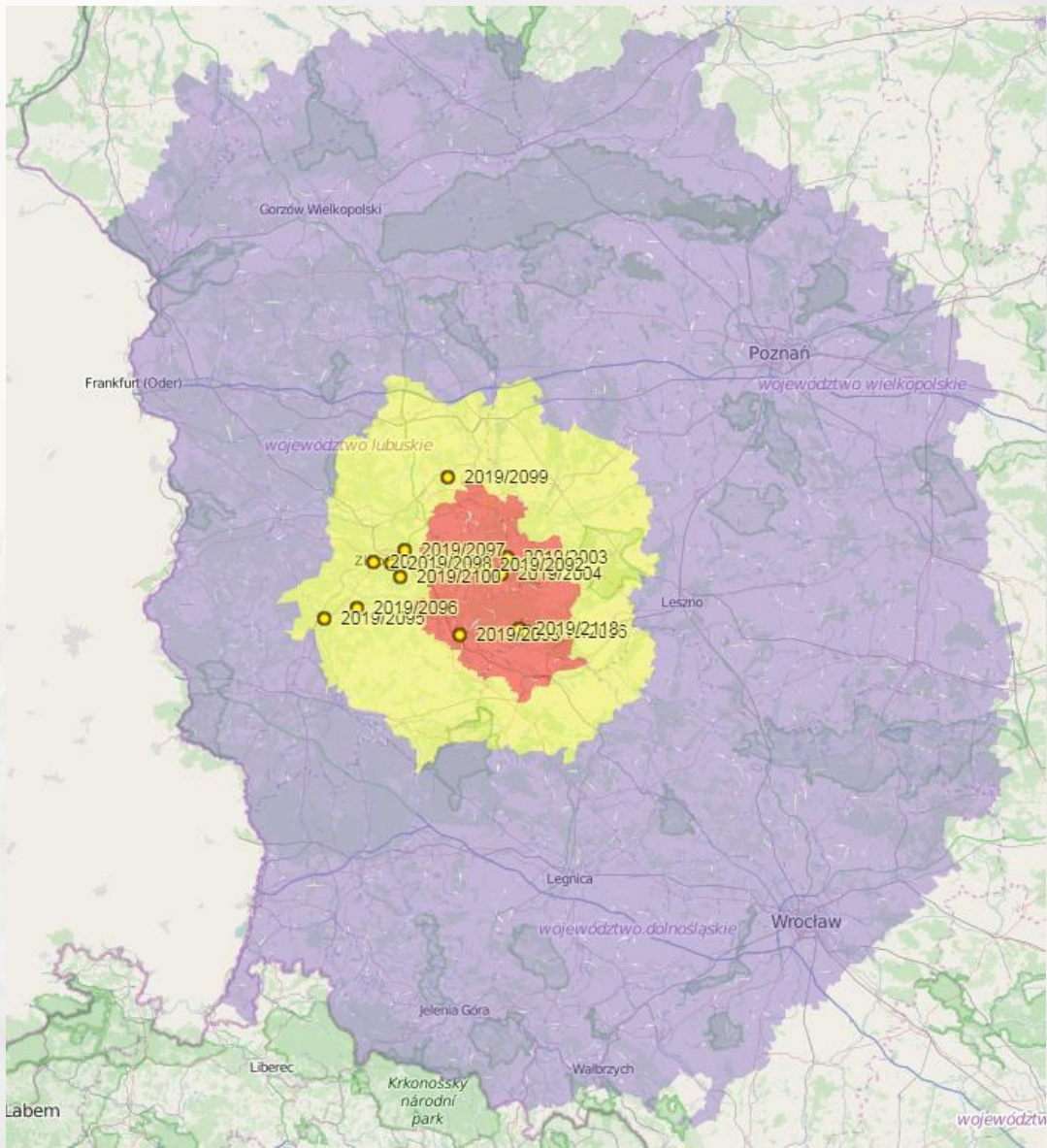
 ***Obszar objęty ograniczeniami (Restricted Area)***

 ***Obszar ochronny (Protection Area)***

 ***WAMTA – (na terenie Lubuskiego od 2.12.19)***



Afrykański pomór świń w województwie lubuskim



Restrykcje w obszarze objętym ograniczeniami (Restricted Area)



Na obszarach objętych ograniczeniami oraz obszarze zagrożenia zakazuje się z mocy Rozporządzenia Ministra Rolnictwa i Rozwoju Wsi z dnia 6 maja 2015 roku w sprawie środków podejmowanych w związku z wystąpieniem afrykańskiego pomoru świń (Dz. U. poz. 711):

1) wykonywania czynności związanych z obsługą świń przez osoby, które w ciągu ostatnich 72 godzin uczestniczyły w polowaniu na zwierzęta łowne lub odłowie takich zwierząt,

2) polowań zbiorowych na zwierzęta łowne, z wyłączeniem niepowodujących nadmiernego przemieszczania się dzików: tj. bez udziału psów oraz bez naganki lub z naganką ograniczoną do nie więcej niż sześciu naganiaczy,

3) dokarmiania dzików.

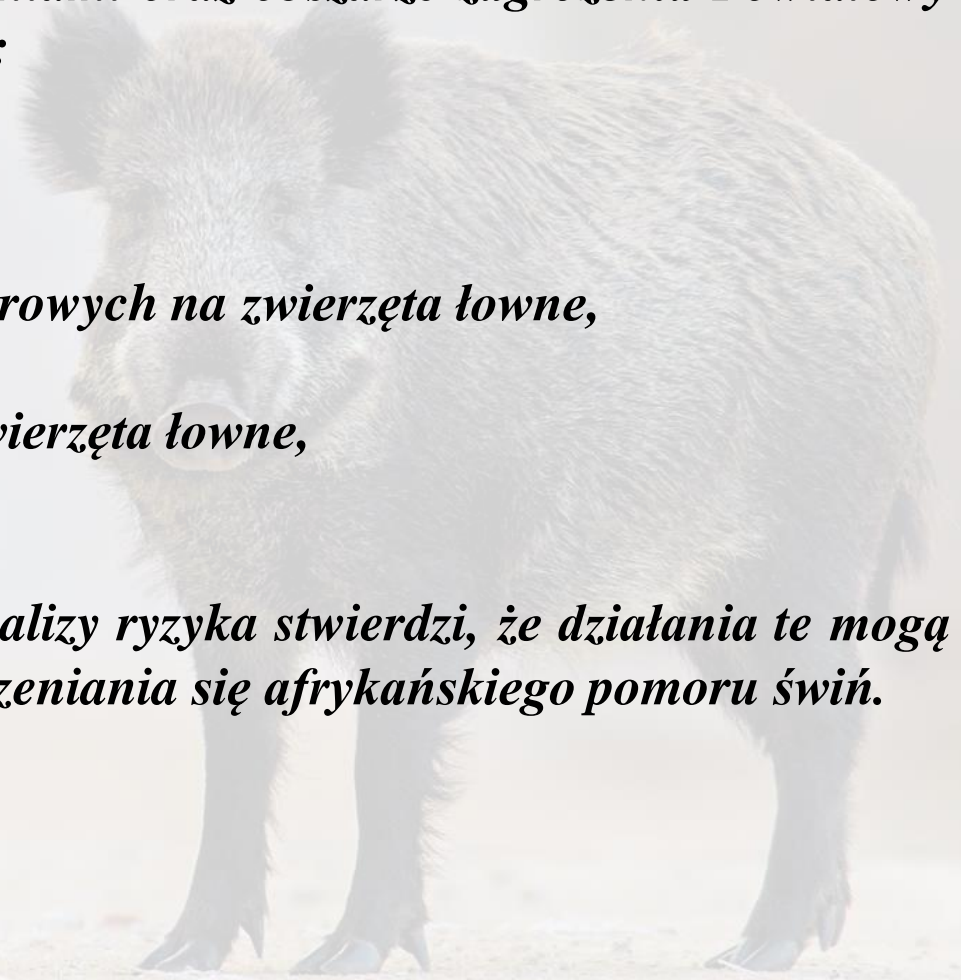
Restrykcje w obszarze objętym ograniczeniami (Restricted Area)



Na obszarach objętych ograniczeniami oraz obszarze zagrożenia Powiatowy Lekarz Weterynarii może zakazać:

- 1) odłowów zwierząt łownych,*
- 2) polowań indywidualnych i zbiorowych na zwierzęta łowne,*
- 3) polowań indywidualnych na zwierzęta łowne,*

jeżeli po przeprowadzeniu analizy ryzyka stwierdzi, że działania te mogą powodować zagrożenie rozprzestrzeniania się afrykańskiego pomoru świń.



Restrykcje w obszarze objętym ograniczeniami (Restricted Area)

Postępowanie z tuszami dzików



- 1) Zakazuje się wysyłania dzików z obszaru ochronnego, obszaru objętego ograniczeniami i obszaru zagrożenia poza te obszary.*
- 2) Każdy dzik odstrzelony na obszarze ochronnym, objętym ograniczeniami lub zagrożenia jest niezwłocznie dostarczany wraz ze wszystkimi częściami ciała, w tym z narządami wewnętrznymi, do położonego na tym samym obszarze punktu skupu dziczyzny lub nadzorowanego przez organ Inspekcji Weterynaryjnej zakładu obróbki dziczyzny.*
- 3) Tusze dostarczonych dzików mogą opuścić miejsce opisane w punkcie 2 wyłącznie po uzyskaniu ujemnego wyniku badania laboratoryjnego w kierunku ASF.*

Obszary działań średnioterminowych związanych ze zwalczaniem wirusa ASF

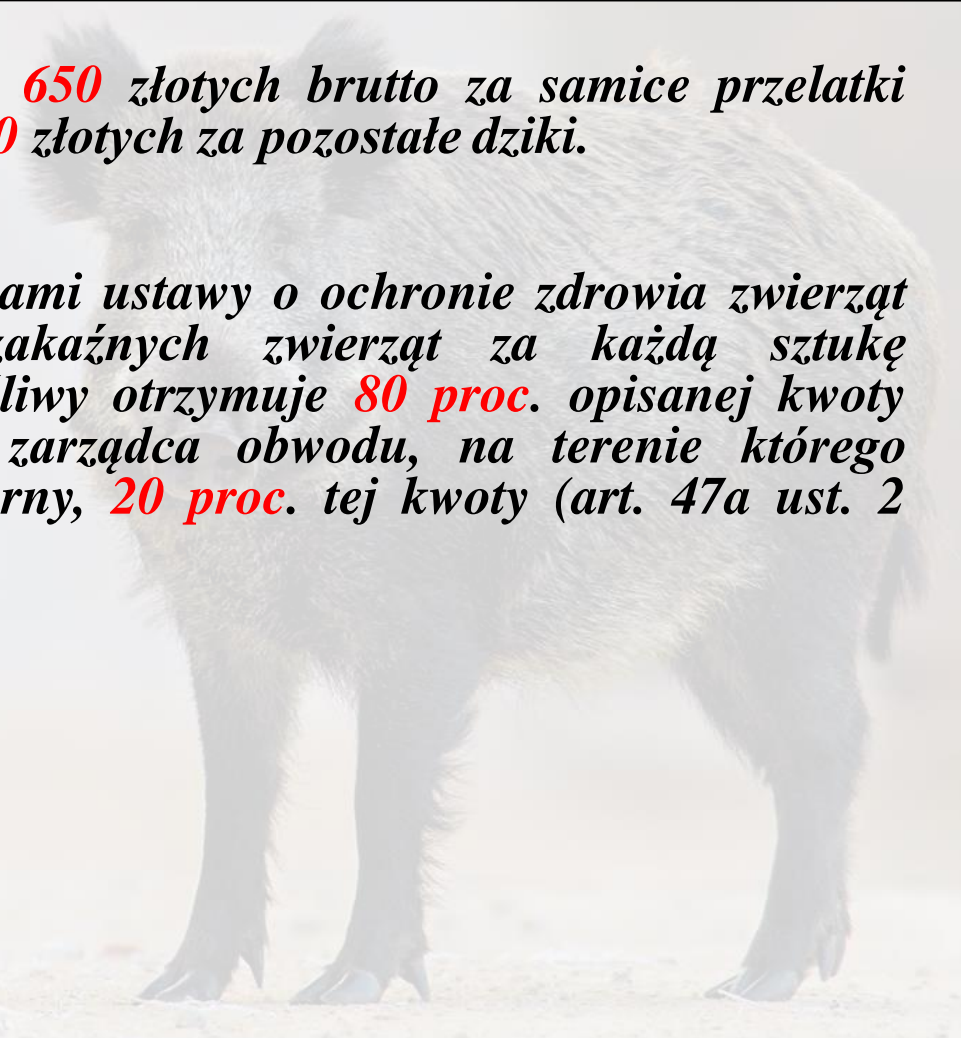
Regulacje dotyczące odstrzału dzików w strefach występowania wirusa afrykańskiego pomoru świń, jak również w strefie ochronnej oraz obszarach WAMTA (Wider Area for Medium Term Actions; obszary działań średnioterminowych związanych ze zwalczaniem wirusa ASF)

Ryczałt wynika z Rozporządzenia Ministra Rolnictwa i Rozwoju Wsi z 20 marca 2019 roku w sprawie wprowadzenia w 2019 roku na terytorium Rzeczypospolitej Polskiej „Programu mającego na celu wczesne wykrycie zakażeń wirusem wywołującym afrykański pomór świń i poszerzenie wiedzy na temat tej choroby oraz jej zwalczanie”.

Obszary działań średnioterminowych związanych ze zwalczaniem wirusa ASF

*Kwota ryczałtu wynosi **650** złotych brutto za samice przelatki i dorosłe samice dzika oraz **300** złotych za pozostałe dziki.*

*Z kolei zgodnie z zapisami ustawy o ochronie zdrowia zwierząt oraz zwalczaniu chorób zakaźnych zwierząt za każdą sztukę odstrzelonego zwierzęcia myśliwy otrzymuje **80 proc.** opisanej kwoty ryczałtu, a dzierżawca lub zarządca obwodu, na terenie którego wykonany był odstrzał sanitarny, **20 proc.** tej kwoty (art. 47a ust. 2 i ust. 3 ustawy).*



**ZABEZPIECZENIE OBWODÓW ŁOWIECKICH PRZED
WYSTĄPIENIEM ASF**



Działania zmierzające do zminimalizowania ryzyka rozprzestrzenienia się wirusa ASF na tereny dotychczas wolne od ASF



1. Zredukować maksymalnie populację dzików poprzez realizację planowego i sanitarnego odstrzału dzików na terenie województwa zachodniopomorskiego - podmioty odpowiedzialne: dzierżawcy i zarządcy obwodów łowieckich.

- Realizacja planu odstrzału dzików w 100 obwodach na poziomie 130 %*

Plan minimalny 14 456szt. wykonano 18 738 szt. (6.12 br.)

- Realizacja odstrzału sanitarnego dzików na terenie okręgu zachodniopomorskiego – planowane jest wprowadzenie przez Wojewódzkiego Lekarza Weterynarii.*

Działania zmierzające do zminimalizowania ryzyka rozprzestrzenienia się wirusa ASF na tereny dotychczas wolne od ASF



2. Bezwzględnie przestrzegać zasad bioasekuracji podczas polowań na dziki, w szczególności:

- tusze pozyskanych dzików przewozić w pojemnikach, przyczepkach, na folii lub innym szczelnym materiale, **obowiązuje zakaz przewożenia tusz na nieszczelnych koszach montowanych na hak**,*
 - patroszyć dziki na folii lub innym szczelnym materiale, pokot układać na folii lub innym szczelnym materiale,*
 - wnętrzności (narogi wraz z patrochami) należy zakopać lub przekazać do utylizacji. To samo dotyczy skór i kości pochodzących z rozbioru tusz,*
 - miejsce patroszenia, zakopania patrochów dokładnie zdezynfekować środkami wirusobójczymi, użyć dodatkowo zapachowych środków odstraszających zwierzyne*
- podmioty odpowiedzialne: członkowie kół, dzierżawcy i zarządcy obwodów łowieckich;*

2. *Bezwzględnie przestrzegać zasad bioasekuracji podczas polowań na dziki, w szczególności:*

- *wyposażyć myśliwych w sprzęt niezbędny do zachowania zasad bioasekuracji: rękawiczki, środki wirusobójcze, worki na zwłoki, folie do patroszenia zwierzyny,*
 - *sprawdzić, czy środek znajdujący się w zestawie do bioasekuracji nie jest przeterminowany,*
 - *przeszkolić członków kół i stażystów z zakresu stosowania zasad bioasekuracji podczas polowań na dziki.*
- **podmioty odpowiedzialne: członkowie kół, dzierżawcy i zarządcy obwodów łowieckich;**



Działania zmierzające do zminimalizowania ryzyka rozprzestrzenienia się wirusa ASF na tereny dotychczas wolne od ASF



3. Przy organizacji polowań zbiorowych należy zapewnić w szczególności:

- *środki do transportu tusz dzików – szczelne przyczepki, kuwety,*
 - *pojemniki na patrochy i narogi,*
 - *środki wirusobójcze i biobójcze do dezynfekcji,*
 - *miejsca do patroszenia i zakopania patrochów,*
 - *rękawiczki, kombinezony, ochraniacze na obuwie,*
 - *maty, folie, plandeki do transportu tusz dzików i ułożenia pokotu,*
 - *brak możliwości udziału w polowaniu osób lub psów, które w ciągu ostatnich 72 godzin wykonywały polowanie w obszarach objętych restrykcjami ASF,*
- podmioty odpowiedzialne: dzierżawcy i zarządcy obwodów łowieckich;

Działania zmierzające do zminimalizowania ryzyka rozprzestrzenienia się wirusa ASF na tereny dotychczas wolne od ASF



- 4. *W przypadku odnalezienia martwego dzika powiadomić niezwłocznie o tym fakcie Powiatowego Lekarza Weterynarii, oznaczyć miejsce odnalezienia taśmą, wyznaczyć za pomocą telefonu lub urządzenia GPS koordynaty miejsca zalegania zwłok - podmioty odpowiedzialne: myśliwi, dzierżawcy i zarządcy obwodów łowieckich;***
- 5. *Zapewnić osoby i środki techniczne niezbędne do realizacji zadań związanych ze zwalczaniem chorób zakaźnych na terenie obwodów łowieckich w szczególności do realizacji odstrzału sanitarnego dzików i akcji przeszukiwania terenów w poszukiwaniu padłych dzików - podmioty odpowiedzialne: dzierżawcy i zarządcy obwodów łowieckich;***
- 6. *Stworzyć listy osób zgłoszonych do realizacji zadań związanych ze zwalczaniem chorób zakaźnych na terenie obwodów łowieckich w szczególności do realizacji odstrzału sanitarnego dzików i akcji przeszukiwania terenów w poszukiwaniu padłych dzików - podmioty odpowiedzialne: dzierżawcy i zarządcy obwodów łowieckich;***

Poszukiwanie martwych dzików w dniach 16 – 17 listopada 2019



Poszukiwanie martwych dzików w dniach 16 – 17 listopada 2019



Efekty – znaleziono 20 dzików, u których w 18 przypadkach potwierdzono wirusa ASF



Poszukiwanie martwych dzików w dniach 16 – 17 listopada 2019



Poszukiwanie martwych dzików w dniach 16 – 17 listopada 2019





Dziękuję za uwagę